

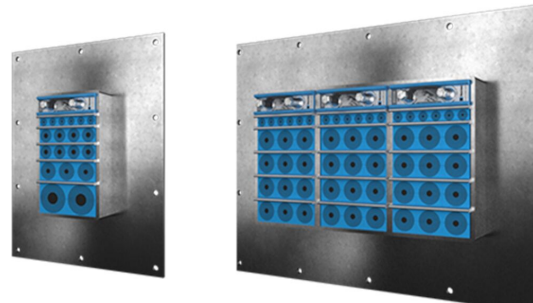


Prostup Roxtec GH FL100

Prostup s širokou přírubou pro přišroubování k nerovným konstrukcím.

Roxtec GH F100 je kabelové a potrubní těsnění, jež umožňuje vysokou koncentraci kabelů a trubek. Prostup zajišťuje těsné utěsnění při přišroubování na betonové nebo cihlové zdi/podlahy. Obdélníkový ocelový rám má 100 mm širokou přírubu, aby bylo možné umístit otvory pro šrouby dále od otvoru ve zdi, aby se zabránilo riziku prasklin. Prostup lze používat v kombinaci s krycím rámem GE z galvanizované oceli k zakrytí otvoru v širokých stěnách.

- Odolné proti hlodavcům
- Kompaktní
- Snadná údržba a prohlídky



Vlastnosti výrobu



Protipožární



IP/UL NEMA

Struktura instalace



Beton



Cihla

Typ montáže



Přišroubování

Specifikace a certifikáty

Protipožární ochrana

- Požární odolnost E/EI podle EN 13501
- Požární odolnost F/T podle UL 1479

Těsnost

- IP 66/67

Rozměry rámu

mm/kg

Níže uvedené verze rámu jsou pouze některé možnosti. Úplnou nabídku rámu a konfigurací najdete na stránkách [roxtec.com](https://www.roxtec.com).

Název	Otvory rámu	Prostor utěsnění	Vnější rozměry WxHxD	Rozměry otvoru w x h	Hmotnost Typ. č.
GH 6x1 FL100 GALV	1	120 x 180	332.5 x 430 x 60	148(+5/-5) x 245(+5/-5)	7.8 122158
GH 6x2 FL100 GALV	2	120 x 180	463 x 430 x 60	278(+5/-5) x 245(+5/-5)	11 122159
GH 6x3 FL100 GALV	3	120 x 180	593.5 x 430 x 60	409(+5/-5) x 245(+5/-5)	13.8 122160
GH 6x1 FL100 AISI316	1	120 x 180	332.5 x 430 x 60	148(+5/-5) x 245(+5/-5)	7.4 105508
GH 6x2 FL100 AISI316	2	120 x 180	463 x 430 x 60	278(+5/-5) x 245(+5/-5)	10.5 120984
GH 6x3 FL100 AISI316	3	120 x 180	593.5 x 430 x 60	409(+5/-5) x 245(+5/-5)	13 105509



Údaje o izolačních komponentách

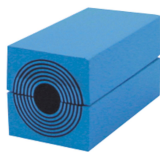
Těsnící komponenty



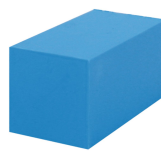
Mazivo Roxtec



Klínové těsnění a souprava klínových těsnění Roxtec



Modul RM s technologií Multidiameter™



Plný kompenzační modul RM



Vymezovací destička Roxtec



Rozšiřovací rámy GE



Držáky Roxtec



Souprava těsnění Roxtec

Podrobné informace najdete na stránkách www.roxtec.com.

The product information provided by Roxtec does not release the purchaser of the Roxtec system, or part thereof, from the obligation to independently determine the suitability of the products for the intended process, installation and/or use.

Roxtec gives no guarantee for the Roxtec system or any part thereof and assumes no liability for any loss or damage whatsoever, whether direct, indirect, consequential, loss of profit or otherwise, occurred or caused by the Roxtec systems or installations containing components not manufactured by an authorized manufacturer and/or occurred or caused by the use of the Roxtec system in a manner or for an application other than for which the Roxtec system was designed or intended.

Roxtec expressly excludes any implied warranties of merchantability and fitness for a particular purpose and all other express or implied representations and warranties provided by statute or common law. User determines suitability of the Roxtec system for intended use and assumes all risk and liability in connection therewith. In no event shall Roxtec be liable for indirect, consequential, punitive, special, exemplary or incidental damages or losses.

The Roxtec products are offered and sold in accordance with the conditions of the Roxtec General Terms of Sales. The latest version of the Roxtec General Terms of Sales can be downloaded from <https://www.roxtec.com/en/about-us/about-roxtec/general-terms-of-sales/>

We reserve the right to make changes to the product and technical information without further notice. Any errors in print or entry are no claims for indemnity. The content of this publication is the property of Roxtec International AB and is protected by copyright.

This document was generated on: 2024-04-18